

אותיות סופיות

רקע תיאורטי:

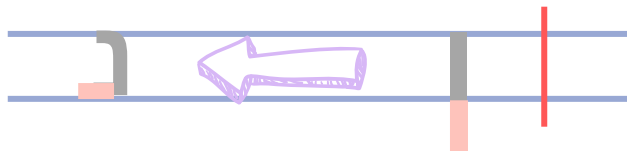
האלף-בית הקדום הכיל גרסה אחת בלבד של אותיות. כלומר לכל צליל ניתן ייצוג על-ידי אות אחת בלבד:

הצליל N היה מיוצג על-ידי 'ן'
הצליל TS היה מיוצג על-ידי 'ץ'
הצליל P היה מיוצג על-ידי 'ף'
הצליל CH היה מיוצג על-ידי 'ך'

בעצם מדובר באותיות אותן אנו מכנים 'אותיות סופיות'.

אז לשם מה הומצאו אותיות נוספות: נ, צ, פ, כ?

ראו כי בעת הכתיבה בעברית מימין לשמאל הנטייה היא למשוך את הכתיבה שמאלה, בתוך שורת הכתיבה. על-כן ביצעו שינויים קלים בצורת הכתיבה של האותיות, בכך ש'כיפפו' את ה'רגל' של האות שירדה מתחת לשורה. הוחלט שהאותיות שיורדות תחת השורה ישמשו אותנו רק בסופן של מילים ומכאן שמן 'אותיות סופיות'.



הערה: הצליל M היה מיוצג על-ידי 'מ' וגם 'ם', ללא הבחנה. עם הזמן השתרש השימוש של 'ם' כסופית.

אופן השימוש במקבץ:

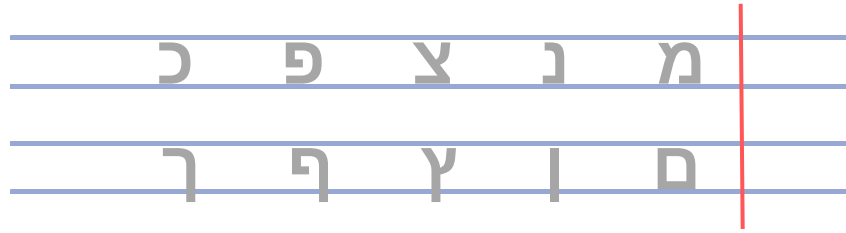
המקבץ שלפניכן מכיל פעילויות מגוונות בנושא האותיות הסופיות וכולל הדרכה בכל תחתית עמוד. ראשית נשתף את הילדים ברקע להיווצרותן של האותיות הסופיות. לאחר מכן נחשוף בפניהם את הקשר בין הצליל שהאות מפיקה לבין אופן כתיבתה ונדגיש כי בשונה מאותיות 'רגילות' באלף-בית העברי, כאן כל צליל מקבל ייצוג של 2 אותיות והוא משתנה כתלות במיקום האות במילה. בנוסף, במשימות הכתיבה נדגיש את הכתיבה בתוך השורה ותמיד מהצד השמאלי של השוליים האדומים. מומלץ לבצע את המשימות לפי סדר העמודים.

למידה מהנה ופורייה,

מור-קטן עליי!



אותיות סופיות



ם



צ



ך



ת



ד



נ



ץ



כ



ו



פ





ם

פ

נ

ך

ו

ץ

מ

א



נ

ב

כ

פ

ך

מ

צ

ר



כ

מ

ם

ץ

פ

ך

ת

ש



ר	ץ	צ	ם
ש	נ	ף	ר



מ	ת	ש	ב	א
ם	כ	פ	צ	נ
ר	ר	ף	ץ	ו

נשחק עם הילדים ביננו אותיות. ישנם 4 לוחות שונים. נבקש מהילדים לגזור את ריבועי האותיות לפי הסימון, לערוב אותם וכל פעם להוציא אות אחרת ולשיים אותה. כל משתתף יבדוק האם האות מופיעה בלוח שלו. המנצח: מי שהצליח למלא את הלוח כולו.

אותיות סופיות

מ	נ	צ	פ	כ
ם	ן	ץ	ף	ך



ם



מ

ם

ם

ם

ם

מ

מ

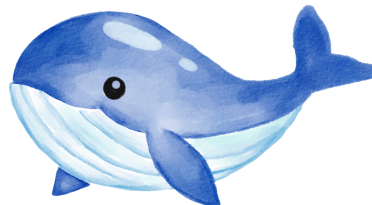
מ

מ

איור המלך מייצג מילה המתחילה באת מ' ואילו הגשם מייצג מילה המסתיימת ב מ'. נדגיש בפני הילדים את ההבדלים בין הצבעים: ירוק להתחלה ואדום לסוף (בדומה לרמזור: כירוק מתחילים נסיעה ובאדום עוצרים). נבקש שיכתבו את האותיות בשורות. (תומך זיכרון עבור הילדים: אם כמו מלך).

אותיות סופיות

מ נ צ פ כ
ם ו ץ ף ך



נקיש מהיודים להקיש בקבע ירוק את המילים המתחילות באות מ' ובצבע אדום את המילים המסתיימות באות מ'.
רשימת האיורים: צום, אגם, סנאי, מתנה, לווייתן, מטאטא, מזוודה, שפתיים, מטריה, מנעול, צדפה.

אותיות סופיות

ד □ □ □ |

□ □ □ מ |



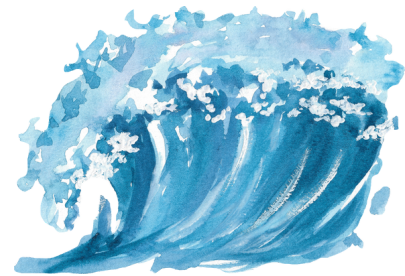
□ אָג |



□ צָלַ |



□ שָׁפָ |



□ ! |

אותיות סופיות

מ נ צ פ כ
 ם ן ץ ף ך



| 0000 |

000 נ |

| |

נ |

| |

נ |

| |

נ |

| |

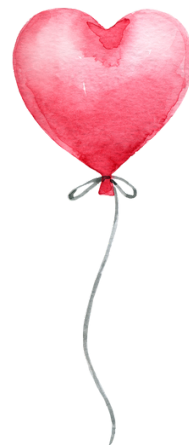
נ |

איור הנורה מייצג מילה המתחילה באות נ' ואילו הארמון מייצג מילה המסתיימת ב'נ'. נבגיש בפני הילדים את ההקדלים בין הצבעים: ירוק להתחלה ואדום לסוף (בדומה לרמזור: בירוק מתחילים נסיעה ובאדום עוצרים). נבקש שיכתבו את האותיות בשורות. (תומך ליכרון עבור הילדים: נון כמו נורה).



אותיות סופיות

מ נ צ פ כ
ם ו ץ ף ך



בקש מהילדים להקיש בצבע ירוק את המילים המתחילות באות נ' ובצבע אדום את המילים המסתיימות באות נ'.
רשימת האיורים: בלון, ענן, ארמון, נורה, עפיפון, נוצה, נר, שמה, שפן, ספר, נעליים.

אותיות סופיות

□ | □ □ |

□ □ ג |



□ נֶפֶס

□ עָנָן



□ רֶעֶשׂ

□ גָּרַעַן

נבקש מהילדים להשלים את האות החסרה בכל אות מהמילים. לאחר מכן נבקש מהם לכתוב את המילה בשמותיה
בתוך השורות. ניתן להיעזר בסרגל אותיות לשם הכתיבה.

אותיות סופיות

מ	נ	צ	פ	כ
ם	ן	ץ	ף	ך



ץ ם



ם צ

ץ

ץ

ץ

ץ

צ

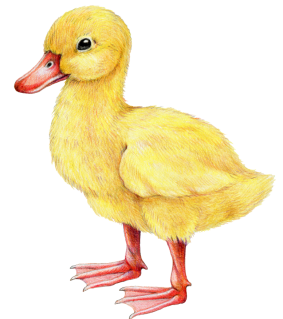
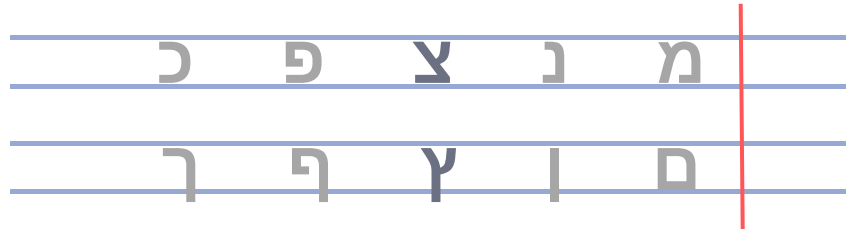
צ

צ

צ

איור הצב מייצג מילה המתחילה באות צ' ואילו העץ מייצג מילה המסתיימת ב'ץ'. נבדל בפני הידדים את ההבדלים בין הצבאים: ירוק להתחלה ואדום לסוף (בדומה לרמזור: כירוק מתחילים נסיעה ובאדום עוצרים). נקש שיכתבו את האותיות בשורות. (תומך ליכרון עבור הידדים: צדי כמו צב).

אותיות סופיות

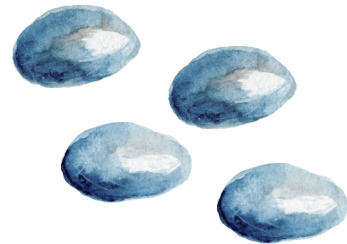


בקש מהילדים להקיש בצבע ירוק את המילים המתחילות באות צ' ובצבע אדום את המילים המסתיימות באות צ'.
רשימת האוורים: עץ, צב, צעף, ברווז, נעץ, עצץ, ספר, צנון, מוצץ, בוע, ציפור.

אותיות סופיות

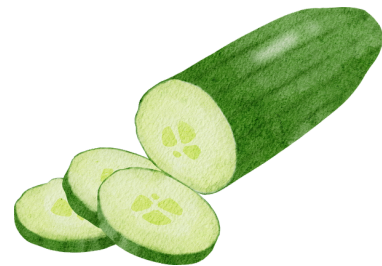
ץ

צ



נַעַ

חַצַּ



אַבַּ

קַצַּ

נבקש מהילדים להשלים את האות החסרה בכל אות מהמילים. לאחר מכן נבקש מהם לכתוב את המילה בשמותיה
בתוך השורות. ניתן להיעזר בסרגל אותיות לשם הכתיבה.

אותיות סופיות

מ	נ	צ	פ	כ
ם	ן	ץ	ף	ך



ף ם ם ן



פ ם ם ן

ף ן

ף ן

ף ן

ף ן

פ ן

פ ן

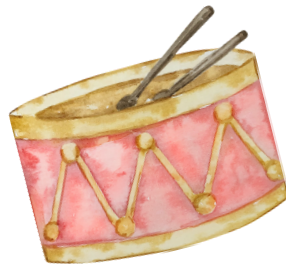
פ ן

פ ן

איור הפרח מייצג מילה המתחילה באות פ' ואילו הקוף מייצג מילה המסתיימת ב'ף. נדגיש בפני הילדים את ההבדלים בין הצבעים: ירוק להתחלה ואדום לסוף (בדומה לרמזור: בירוק מתחילים נסיעה ובאדום עוצרים). נבקש שיכתבו את האותיות בשורות. [תומך ליכרון עבור הילדים: פה כמו פרח].

אותיות סופיות

מ נ צ פ כ
ם ו ץ ף ך



בקש מהילדים להקיש בצבע ירוק את המילים המתחילות באות פ' ובצבע אדום את המילים המסתיימות באות ז'.
רשימת האיורים: קוף, פשטידה, צעף, פינגווין, תפוח, קרנף, פטל, פרח, תיק, תוף, ינשוף.

אותיות סופיות

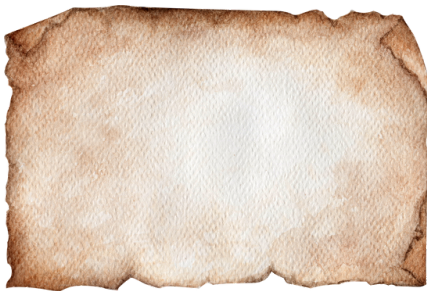
פּוּוּ |

וּוּוּ |



מָּ

שֵׁ



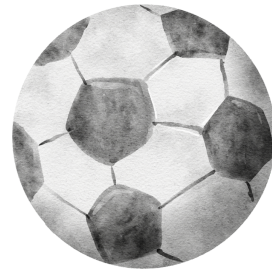
דָּ

עֵ

בקש מהילדים להשלים את האות החסרה בכל אחת מהמילים. לאחר מכן בקש מהם לכתוב את המילה בשמותיהם בתוך השורות. ניתן להיעזר בסרגל אותיות לשם הכתיבה.

אותיות סופיות

מ	נ	צ	פ	כ
ם	ן	ץ	ף	ך



ך ם ם ך

כ ם ם ם ך

ך

כ

ך

כ

ך

כ

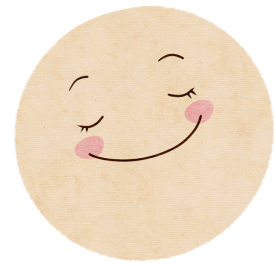
ך

כ

איור הכדור מייצג מילה המתחילה באות כ' ואילו המסך מייצג מילה המסתיימת ב'ך'. נדגיש בפני הידיים את ההקדמים בין הצבעים: ירוק להתחלה ואדום לסוף (בדומה לרמזור: בירוק מתחילים נסיעה ובאדום עוצרים). נבקש שיכתבו את האותיות בשורות. (תומך ליכרון עבור הידיים: כל כמו כדור).

אותיות סופיות

מ נ צ פ כ
ם ו ץ ף ך

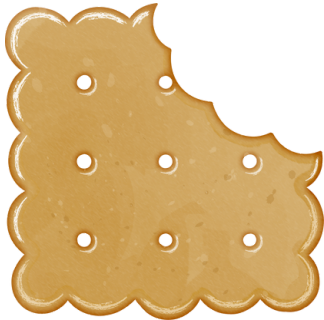


נבקש מהילדים להקיש בצבע ירוק את המילים המתחילות באות כ' ובצבע אדום את המילים המסתיימות באות ק'.
רשימת האיורים: חיוך, משפר, כוכב, פטל, בצל, מערוך, כדור, הילך, כלב, כל, כורסה.

אותיות סופיות

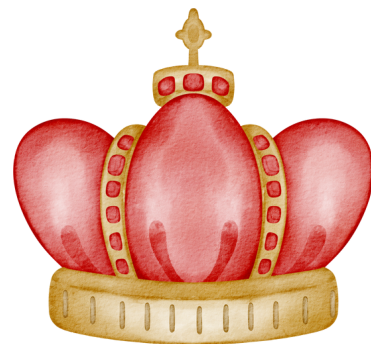
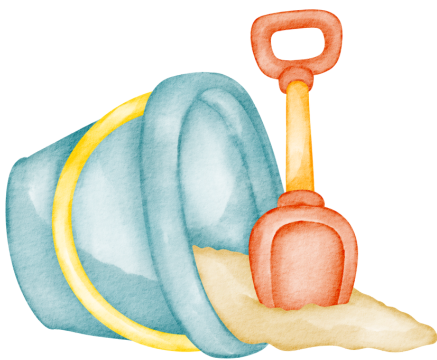
ר □ □ □

□ □ כ □



□ נֶשֶׁ

□ הֶלֶ



□ שֶׁפֶ

□ מֶלֶ

נבקש מהילדים להשלים את האות החסרה בכל אות מהמילים. לאחר מכן נבקש מהם לכתוב את המילה בשמותיה
בתוך השורות. ניתן להיעזר בסרגל אותיות לשם הכתיבה.



אותיות סופיות

מ נ צ פ כ
ם ו ץ ף ך



ם ו ץ ף ך



ם ו ץ ף ך



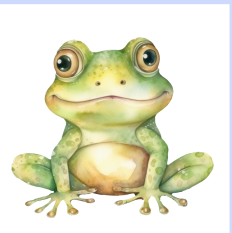
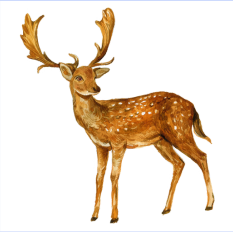
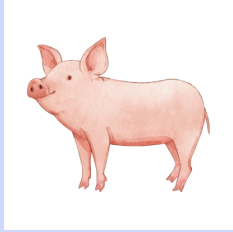
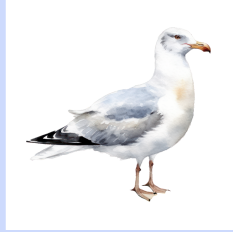
ם ו ץ ף ך



ם ו ץ ף ך



ם ו ץ ף ך



כ

פ

צ

נ

מ

ר

ף

ץ

ו

ם

נבקש מהילדים לגזור לפי המקומות המסומנים. ניתן לשחק בכרטיסיות במספר אופנים:
1- נבקש מהילדים לארגן את החיות לפי האות הפותחת שלהן ולמקם אותן מתחת לאות הנכונה בטור יורד.
2- נבקש מהילדים לארגן את החיות לפי האות הסוגרת שלהן ולמקם אותן מתחת לאות הנכונה בטור יורד.
*יהיו חיות שישמשו כבקרה כיוון שלא ישתייכו לאף אחת מהקטגוריות.